



Wasserschaden  
Sanierung

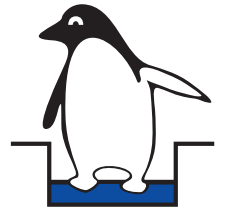


Brandschaden  
Sanierung



Kumulschaden  
Sanierung

**PINGUIN  
SYSTEM**  
So wird reguliert

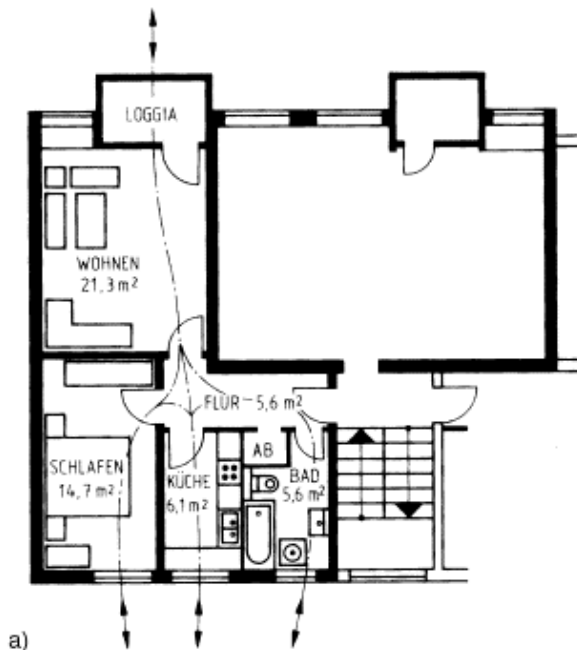


## Raumluft-Technik

### Querlüftung

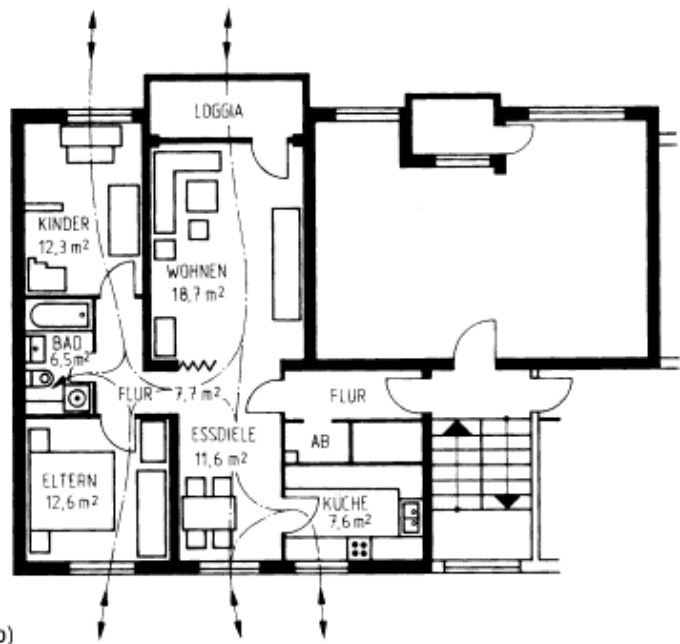
(siehe Bild 1a)

Um Geruchsbelästigungen aufgrund von Druckdifferenzen innerhalb der Wohnungseinheit zu vermeiden, sollten Küchen und Sanitärräume mit Fenstern und/oder Außenluftdurchlässen auf der windabgewandten Seite des Gebäudes, bezogen auf die Hauptwindrichtung, angeordnet sein.



a)

a) Querlüftung (Außenbad)



b)

b) Schachtlüftung (Innenbad)

**Bild 1: Freie Lüftung - Wohnungsgrundriß**



Wasserschaden  
Sanierung

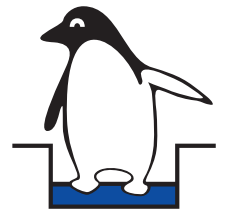


Brandschaden  
Sanierung



Kumulschaden  
Sanierung

**PINGUIN**  
**SYSTEM**  
So wird reguliert



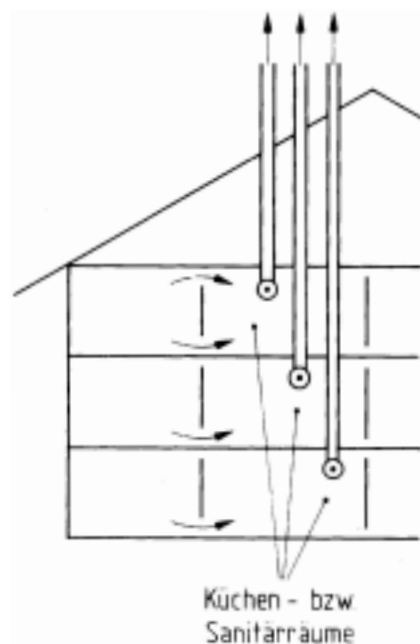
## Raumluft-Technik

### Schachtlüftung

(siehe Bild 1b und Bild 2)

Abluftschächte sind in Küchen bzw. Sanitärräumen anzuordnen. Jeder fensterlose Bad- bzw. WC-Raum ist mit einem eigenen Abluftschacht zu versehen. Dabei ist darauf zu achten, dass Geruchsübertragungen in andere Räume derselben Wohnungseinheit bzw. anderer Wohnungseinheiten möglichst vermieden werden.

Zur Sicherstellung der Zuluftnachströmung sind in den Umschließungsflächen der Räume mit Abluftschacht — vorzugsweise den Türen — nicht verschließbare Luftdurchlässe (Überström-Luftdurchlässe, Kürzung der Türblätter) anzuordnen.



**Bild 2: Freie Lüftung - Einzelschächte mit Zuluft aus den Wohn- und Schlafräumen**